

Pantalla sanitaria LCD

Corvus



INTERIOR

La pantalla Corvus es un equipo que une la tecnología y la higiene para la desinfección contra virus. Es perfecta para una óptima visualización por medio de su pantalla HD de 21,5 pulgadas capaz de hacer una medición de la temperatura corporal sin contacto, así como ofrecer un emplazamiento publicitario dinámico con publicidad e información cambiante. A su vez, en su parte inferior cuenta con un higienizador de manos, el cual desinfecta y limpia las manos sin agua.

Una herramienta indispensable en cualquier negocio o comercio.

*Pata no incluida

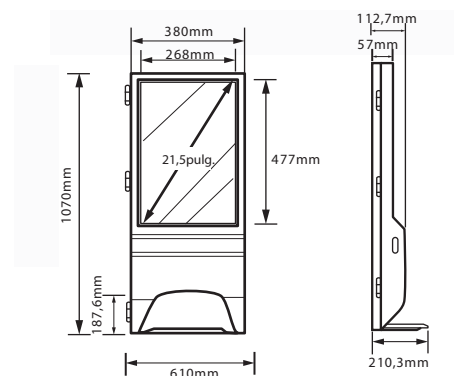


3.780,00€
+iva

Modelos disponibles

Especificaciones técnicas	Ref:	PANTALLA LCD
		330122
Pantalla		LCD 21.5" HD
Resolución:		1920 x 1080Px
Brillo		±250 Nits
Relación de aspecto:		16:9
Píxeles		2Mp
Tipo de cámara		Cámara dinámica y amplia
Sistema		Android 5.1 CPU: Quad Core 1.8GHz. Tarjeta RAM 2G. Almacenamiento: 8G.USB (2), Mini Jack 3.5mm, RJ45, Salida HDMI, Tarjeta microSD.
Radio de visualización		178°/178°
Distancia de medición		50-150cm
Idioma		inglés
Temp. de trabajo		0°C ~ 60°C
Alimentación		AC 96~230V 50/60
Capacidad del dispensador		1000ml

Medidas



Peso total



20Kg ± 3%unidad

*117*21*49cm / 22.5kg
Embalaje para transporte no incluido

Información adicional

- Ventajas de las pantallas sanitarias Corvus
- Pantalla 21.5 pulgadas 1920*1080 Full HD.
 - Vidrio templado de alta transparencia.
 - Aplicación Android, suporta WIFI, control remoto.
 - Funcionamiento 24/7.
 - Instalación sencilla y con diferentes soportes.
 - Dispensador automático de desinfectante.
 - Medición de temperatura a distancia.
 - Reconocimiento facial.

Sensor infrarrojo automático

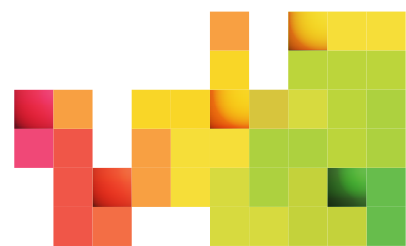


Garantía

2 años | sin límite de horas de encendido.
*excepto en lugares próximos al mar

Observaciones

- Puertos: USB (2), Mini Jack 3.5mm, RJ45, Salida HDMI, Tarjeta microSD.



Hygiene Station



- 

1 Dispense the hand sanitizer on your palms.
- 

2 Rub well over palms, back of hands and fingernails until dry.
- 

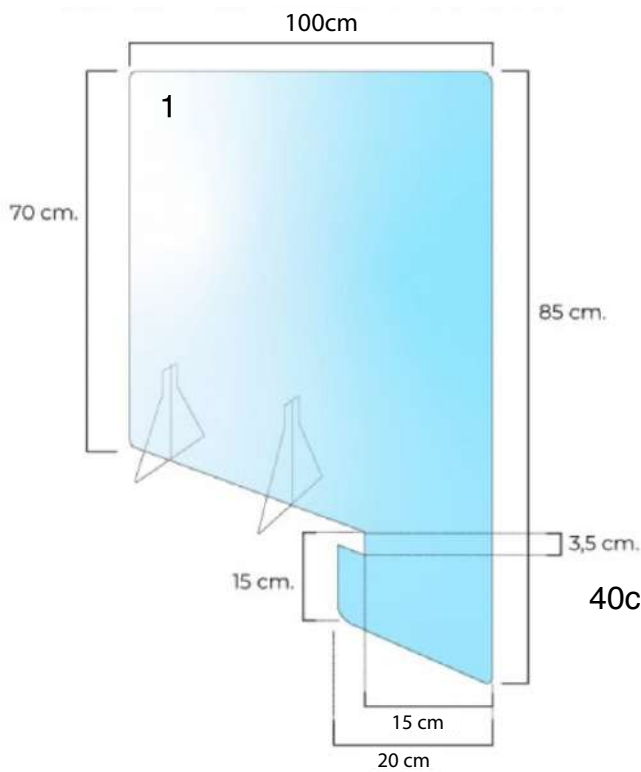
3 Waterless use for refreshingly clean hands.

*STOPPING THE VIRUS
IS IN YOUR HANDS*

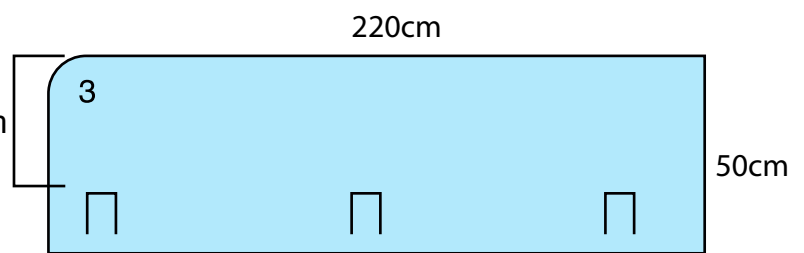
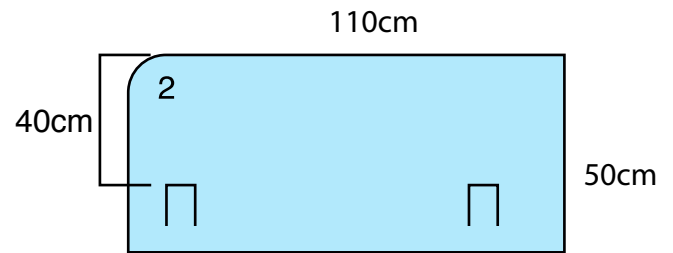


PIEZAS FELIPE II PLANTA 1,2,3

LATERALES

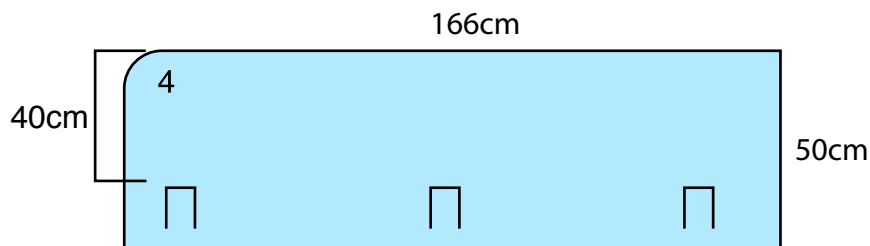


FRONTALES

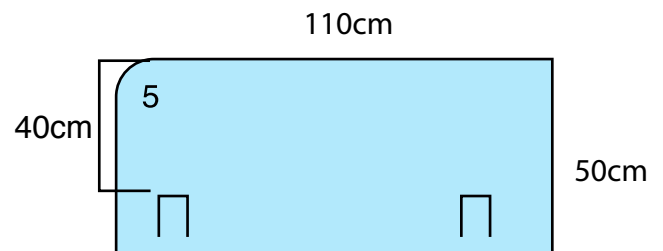


PIEZAS FELIPE II PLANTA 0 Y C/PALLARS

LATERALES

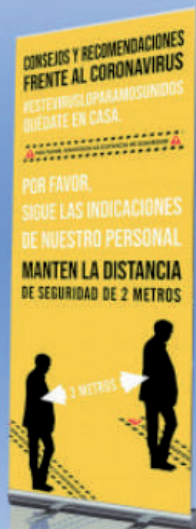


FRONTALES

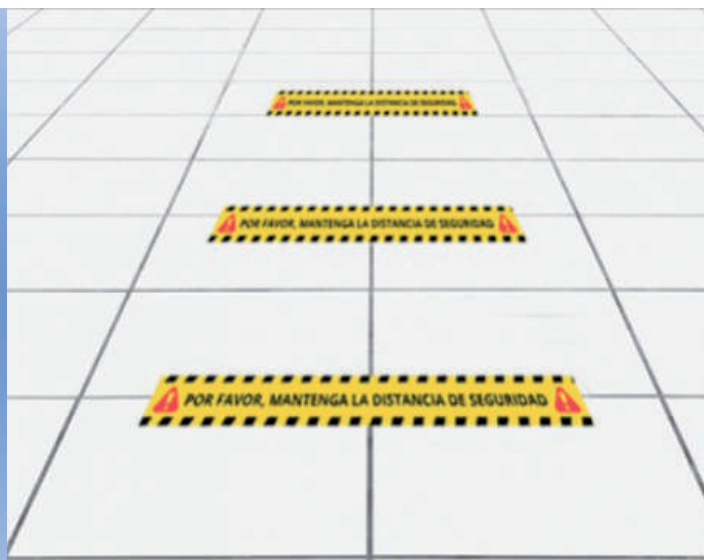


*PIEZAS EN PVC INCOLORO DE 5MM, ADJUNTAMOS FICHA TÉCNICA

*PIEZAS PERSONALIZABLES CON IMPRESIÓN DIRECTA



**ROLL-UP CORONAVIRUS | DISPLAY
CONSEJOS Y RECOMENDACIONES**



VINILO ADHESIVO SUELO "DISTANCIA DE



**FLECHAS AUTOADHESIVAS | PEGATINAS
SUELO FLUJO DE CLIENTES**



**MAMPARA METACRILATO | PROTECTOR
CORONAVIRUS**



**CARTELES PARA TECHO INFORMATIVO
CORONAVIRUS**



**MÁSCARA CORONAVIRUS | PANTALLA
PROTECTORA FACIAL**



Características principales:

- Para mensajes de refuerzo a la higiene
- Peso del poste, display y dispensador: 12 kg in total.
- Durable, texturado para condiciones exteriores. Resistente a rayaduras.
- Base realizada con 4 mm de acero.de 40 x 45 cm. Base pesada para la estabilidad y con 2 ruedas para poder moverlo fácilmente.
- Disponible en plata
- Altura total 1,52 m..
- Equipado con un snap frame A3 de aluminio. Es antirreflejo para indoor y outdoor.
- Resistente al agua
- Puede ponerse en apaisado o vertical.
- Dispensador de codo. Difícil de "robar"



LAMINORMA FLOOR 511 VINILO TEXTURADO SUELOS

Pvc monomérico de alta calidad adecuado para la protección de gráficos en suelos y de pop-ups. Cumple con la totalidad de la Norma DIN 51130-R9 de resistencia al deslizamiento con clasificación R9 (Slip Resistance Standard). Dispone de un seguro de responsabilidad civil en caso de eventuales lesiones personales.

CARACTERÍSTICAS FÍSICAS

Frontal	PVC flexible transparente
Espesor	100 micras
Adhesivo	Adhesivo acrílico puro, base agua, transparente, permanente
Cantidad de adhesivo	30 g/m ²
Liner	Papel siliconado a una cara, blanco, de 63 g/m ²
Espesor total	0.12mm
Adhesión en aluminio transcurridas 24 horas (AFERA 5001)	11 N/25mm
Estabilidad dimensional (FTM 14)	MD: < -3% CD: < 1.5%
Combustibilidad (DIN 75200)	Aplicado en aluminio, es auto-extinguible.
Resistencia química	
24 horas a temperatura ambiente y 4 horas en propanol	No se aprecian cambios
24 horas a temperatura ambiente y 48 horas en agua	No se aprecian cambios
Resistencia a temperaturas	
24h a temperatura ambiente y 24h a 80°C	No se aprecian cambios
24h a temperatura ambiente y 24h a 140°C	No se aprecian cambios
Resistencia a la humedad	
24 horas a temperatura ambiente y 24h a 38°C y 98% de humedad	No se aprecian cambios
Temperatura de aplicación	Mínima 8°C

Advertencia importante: los datos suministrados en esta documentación están basados en resultados de ensayos minuciosos y se dan a título indicativo, no pudiendo derivar de ellos ninguna responsabilidad para Polynorma. Teniendo en cuenta la gran diversidad de usos posibles y el desarrollo continuo de nuevas posibilidades, el usuario debe efectuar pruebas previas a cada aplicación, y únicamente él asume los riesgos relativos a este uso. Act. 7/2011

LAMINA TRANSPARENTE ANTIMICROBIANA

o Descripción:

o ImagePerfect IP2830-111 es un PVC transparente de 80 Micras, que contiene agentes antimicrobianos, laminado con un adhesivo PS (pressure sensitive) semipermanente base solvente. Está creado para aplicarse una protección antimicrobiana en superficies donde se requiere un alto grado de higiene (zonas públicas, comida, gimnasios, hospitales, tiendas, y un largo etc...). El adhesivo semipermanente da un 100% de limpieza de pelado, que lo hace ideal para aplicaciónes directas en superficies.

o Propiedades antimicrobianas: IP2830-111 está probado para que tenga Resistencia contra los microbios en las siguientes condiciones:

o Eficacia antimicrobiana inspirada en la ISO 22196 (medida de actividad antimicrobiana en plásticos y otras superficies no porosas. La temperatura de incubación es de 32.5 grados. (+/- 2.5).

o IP2830-111 muestra una gran efectividad para matar el E.Coli, S. Aureus, MRSA. La eficacia probada es del 99.9%